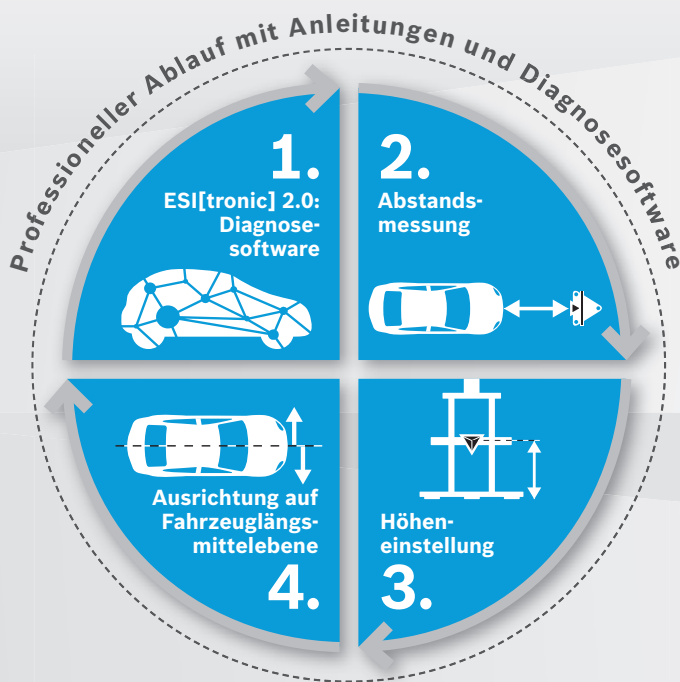


## Kalibriervorrichtung für Radarsensoren mit Tripelspiegel

Kurze Rüstzeiten dank Laser-Technologie

- ▶ Schnelle und akkurate Ausrichtung
- ▶ Geeignet für die Kalibrierung von Front- und Hecksensoren
- ▶ Für Kia, Hyundai, Mazda, Toyota / Lexus und Honda



### Vorteile des SCT 815

- ▶ Professionelle Kalibriervorrichtung für Radarsensoren mit Tripelspiegel
- ▶ Spezielles Design aus Fiberglas (verhindert störende Radar-Reflexionen)
- ▶ Schneller und präziser Aufbau unterstützt durch Laser-Technologie
- ▶ Vorrichtung eignet sich auch für viele zukünftige Ausricht-Technologien



# SCT 815: Die schnelle und akkurate Ausrichtung gewährleistet eine erfolgreiche Kalibrierung



Abstandsmessung zum Radarsensor durch Lasermodul



Tripelspiegel mit Skala zur exakten Ausrichtung



Höheneinstellung zum Boden durch Lasermodul



Grünes Linien-Lasermodul: Ausrichtung auf die Fahrzeuglängsmittlebene

## SCT 815 S1\*: Lieferumfang

- ▶ Kalibriervorrichtung mit Tripelspiegel
- ▶ Aufbauanleitungen für Marke/Modell/Jahr
- ▶ Laser zur Abstands- und Höhenmessung

\* Möglichkeit der Verwendung eines vorhandenen Linien-Lasermoduls vom SCT 415 oder SCT 1415

📄 Bestellnummer: 0 684 300 106

## SCT 815 S2: Lieferumfang

- ▶ Kalibriervorrichtung mit Tripelspiegel
- ▶ Aufbauanleitungen für Marke/Modell/Jahr
- ▶ Laser zur Abstands- und Höhenmessung
- ▶ Linien-Lasermodul zur Ausrichtung auf die Fahrzeuglängsmittlebene

📄 Bestellnummer: 0 684 300 107



## ESI[tronic] 2.0: Diagnosesoftware zur Steuerung von fahrzeugspezifischen Kalibrier- und Justageabläufen.

Welche Anlernmethodik verwendet wird, entscheidet der Fahrzeughersteller. Bosch unterstützt Werkstätten hierbei Schritt für Schritt mit den richtigen Werkzeugen, Prüfgeräten und der erforderlichen Diagnosesoftware.

Produkt	Symbol	Laserklasse	Bezeichnung	Warnhinweis
SCT 815 S1/S2		Laser 2	LASER 2	
SCT 815 S2		Laser 1M	CAUTION LASER 1M	Laserstrahlung nicht direkt mit optischen Instrumenten betrachten!

